

# Introducción

---



- Creamos infraestructuras
- Contribuimos al desarrollo
- Mejoramos El Puerto de Santa María

01

# Nosotros

---

En 1993, el Ayuntamiento de El Puerto crea esta empresa municipal para atraer inversiones del exterior, crear infraestructuras, y canalizar nuevos recursos de iniciativa privada que repercutiesen en la creación de empresas.

A lo largo de los treinta años Impulsa ha construido Parques Empresariales, Parques Comerciales, ha promovido y vendido bienes inmuebles y muebles, y sobre todo, ha contribuido al desarrollo del municipio gestionando aparcamientos.

Impulsa El Puerto crece con la ciudad, por su apuesta seria y comprometida en sus proyectos de futuro que adaptarán la estructura productiva del municipio al nuevo escenario demandado por la sociedad actual.

# Presentación

## Estadio de El Cuvillo

Situada en el Puerto de Santa María, adyacente a la Avenida de Valdelagrana y próximo a la Playa de Valdelagrana, esta parcela cuenta con casi 30.000 m<sup>2</sup> en una ubicación inmejorable de cara a la implantación de proyectos diversos, enfocados al turismo de esta ciudad u otra actividad compatible.

Bien conectada con la Bahía de Cádiz, Campo de Gibraltar y con Jerez y Sevilla.

03

# Infraestructura

La zona del centro de El Puerto de Santa María, es totalmente urbanizable y dispone de siguientes infraestructuras tales como:

- Abastecimiento.
- Baja Tensión.
- Media tensión.
- Telecomunicaciones.
- Saneamiento.
- Gas.

# ¿Porque elegir El Puerto de Santa María?

## **Imagen, posicionamiento y visibilidad**

Estar en un enclave oportuno y rodeado de empresas refuerza su posición en el mercado.

## **Ubicación como activo de la empresa**

Donde está ubicada la empresa, por sus comunicaciones y puntos de interés cercanos, es un activo que ofrece valor.

## **Facilidades para su implantación**

Impulsa, empresa de fomento y desarrollo local, estudiará de forma individualizada su propuesta y proyecto y le informará sobre créditos y subvenciones especiales para empresas ubicadas en el centro de El Puerto de Santa María.

## **Impulso, apoyo y refuerzo**

Con el apoyo, refuerzo, asesoramiento y experiencia de Impulsa El Puerto, organismo gestor especializado que ofrece un papel activo a las empresas.

## **Potenciales colaboradores y clientes**

Las empresas vecinas pueden convertirse en colaboradores, clientes, proveedores, etc. Nuevas oportunidades "pared con pared". Experimentará la generación de nuevas oportunidades de negocio y sinergias entre empresas.

# Mas razones

## **Las mejores ubicaciones y servicios**

Que permiten cubrir las necesidades comunes de las empresas y de sus trabajadores. Seguridad, vigilancia, aparcamientos, jardines, internet y telefonía de alta velocidad.

## **Crecimiento sostenido en la ciudad y sus empresas**

El centro de El Puerto de Santa María experimenta un fuerte crecimiento.

## **Conocimiento + Empresa = Innovación**

El centro de El Puerto de Santa María, cuenta con la presencia cercana de instituciones que complementan las necesidades de I+D+I

## **Productividad, Desarrollo, Tecnología en Innovación**

Porque las relaciones entre su empresa y otras instaladas en el mismo entorno, Universidad, Centro Tecnológico en Instituciones, son una garantía de éxito.

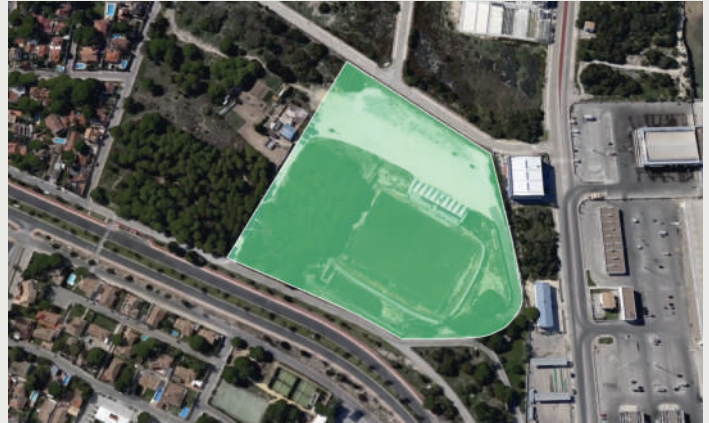
## **Precios adecuados y accesibles**

Los precios marcados tienen como objetivo ser accesible para la realización de su actividad, al objeto de mejorar el tejido industrial y tecnológico de nuestra ciudad.

# Ubicación

Situada en el Puerto de Santa María, adyacente a la Avenida de Valdelagrana y próximo a la Playa de Valdelagrana, esta parcela cuenta con casi 30.000 m<sup>2</sup> en una ubicación inmejorable de cara a la implantación de proyectos diversos, enfocados al turismo de esta ciudad u otra actividad compatible.

Bien conectada con la Bahía de Cádiz, Campo de Gibraltar y con Jerez y Sevilla.



# Conclusión

Empresas de alto prestigio, están ubicadas en esta zona y agradecen la buena conexión existente entre el centro de EL Puerto de Santa María con las diferentes ciudades como Jerez y Sevilla.



## Contacto



**956 543 071**

[www.impulsaelpuerto.com](http://www.impulsaelpuerto.com)

[info@impulsaelpuerto.com](mailto:info@impulsaelpuerto.com)